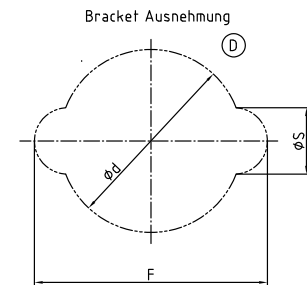


(C)

DN	C	J	A	Nachstell. C	SW max	$\phi G$ max	B	DIN/ISO 5211				Bracket Ausnehmung	Bracket Ausnehmung		
								$\phi E$	$\phi d$	$\phi k$	nxM		DIN 3337	F	$\phi d$
15	81	16	33	3	11.11	13.61	27,8	15	35	50	4xM6	F05	55	35	15
20	81	16	33	3	11.11	13.61	27,8	15	35	50	4xM6	F05	55	35	15
25	94	16	37	5	16.66	19.98	40	15	35	50	4xM6	F05	55	35	15
32	94	16	37	5	16.66	19.98	40	15	35	50	4xM6	F05	55	35	15
40	105	18	39	5	16.66	19.98	40	15	35	50	4xM6	F05	55	35	15
50	120	20	40	5	22.22	27.30	50	19	55	70	4xM8	F07	70	55	20
65	152	24	47.50	5	22.22	27.30	61	22	55	70	4xM8	F07	85	55	25
80	152	24	47.50	5	22.22	27.30	61	22	55	70	4xM8	F07	85	55	25
100	195	34	63	6	36.09	42.85	78	27	70	102	4xM10	F10	107	70	30
125	195	34	63	6	36.09	42.85	78	27	70	102	4xM10	F10	107	70	30
150	246	34	64.50	6	36.09	47.70	92	34	85	125	4xM12	F12	128	85	35



		<b>FLW SERVE</b>		Datum	05.02.97
				Name	Hessling
				Geprüft/Approved	Schering
		Benennung/Designation		Oberflächenbeschaffenheit nach DIN/ISO 1302 Surface finish acc. to DIN/ISO 1302	
		Maßtabelle für Antriebsmontage		Masse ohne Toleranzangabe nach DIN ISO 2768 mittel Dimensions without tolerances acc. to DIN ISO 2768 mittel	
		G4E DN015 - 150		Zeichnungs-Nr. / Drawing-No. 2N14.398	
		Ersatz fuer / Replacement for		Alle Rechte an dieser Ausführung und Zeichnung, die ohne unsere Genehmigung anderen Personen nicht zugänglich gemacht werden darf, behalten wir uns vor.	
		12.08. und 67.7		Massestab / Scale	
		10.09.97		We reserve all rights for this design and drawing which cannot be handed over to other persons without our allowance.	
		13.11.88		1:1	
Index	Aenderung / Revision	Datum / Date	Name		